

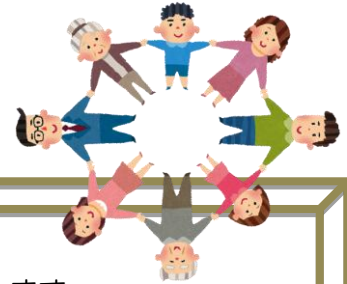


PL病院 2018年度 健康講座のご案内



PL病院では、地域みなさまの疾病予防や健康づくりをお手伝いするために
お住まいの地区まで医療スタッフが訪問して、健康講座を開催しています。

下記の開催要項をご覧の上、お気軽にお申し込みください。



開催要項

- ◆開催形式：お住まいの地区へ当院の医療スタッフが訪問して開催いたします。
ご都合に応じて病院内での開催も可能です。
- ◆参加人数：開催に必要な最少参加人数は原則として5人以上です。
上限人数についてはテーマにより異なりますので申込時にご相談ください。
- ◆開催日時：月曜日～金曜日(日祝を除く) 10時～17時
土曜日(日祝を除く) 10時～12時30分
- ◆講座時間：原則として1時間 (例えば 講演45分・質疑応答15分 など)
- ◆費用：無料です。
但し、会場は申し込まれる方からご提供いただくことになります。
また、会場使用料等の費用がかかる場合は申し込まれる方にご負担いただきます。



お申し込み方法

- 申込方法：開催希望日の2か月前までに電話でお申し込みください。
その際にご希望のテーマ(裏面のメニューをご参照)開催希望日時、開催希望場所、
お申込みご担当者名、打ち合わせ希望日時などをお知らせください。
▶電話でのお申込みのあと、当院にお越しいただき詳細な打ち合わせを行います。
お打ち合わせの結果により正式な健康講座開催の予約とさせていただきます。



■申込・お問合せ窓口： PL病院 地域医療連携室



TEL：0721-24-3100(代表) 内線 3261 番
月曜日～金曜日(祝日を除く) 9:00～17:00
但し、土曜日は12:30まで
〒584-8585 富田林市新堂 2204 番地
<http://www.plhospital.or.jp> FAX:0721-23-6953



健康講座のメニュー



No	テーマ	講師の職種
1	健康診断の検査数値ってどう見るの？	臨床検査技師
2	超音波検査について	
3	放射線のおはなし	診療放射線技師
4	寝たきりにならないために <総論・転倒予防、腰痛など各種関節痛について>	理学療法士
5	お薬の話（10月から3月に開催します）	薬剤師
6	介護保険ってな～に？ <しくみとサービスの利用方法について>	医療ソーシャルワーカー
7	医療費を理解するための知識セット <治療費の計算、医療費負担を軽くする方法>	医療事務・医療ソーシャルワーカー
8	生活習慣病の知識と予防 <メタボ防止や減塩食など食事のおはなし>	管理栄養士
9	運動時の水分や食事の摂り方 <脱水時の対応について>	
10	子どものお食事について <成長期の食事や離乳食、アレルギーなど>	
11	高齢者のお食事について <むせない食べ方、食べさせ方>	管理栄養士 摂食・嚥下障害看護認定看護師
12	感染予防 <季節に合わせて>	感染管理認定看護師
13	認知症とはどんな病気？ <予防と対応の仕方>	認知症看護認定看護師
14	がんの痛みのお話	がん性疼痛看護認定看護師
15	糖尿病はどんな病気？ 遺伝するの？ 食事は？	看護師
16	どうしたらいいの？ <子どもの発熱・けいれん・薬をのんでくれない!>	

助産師が学校や地域に伺います

17	最初の性教育 <幼児への性教育について>	助産師
18	いのちの授業 <思春期に悩む小学高学年の皆さんへ>	
19	中学生性教育<中学生が性について正しい知識を身につけるために>	
20	幸せな恋愛をするために<性感染症予防と中絶について・女子高生女子大生向け>	
21	助産師が語る食育 <子供にどんなものを食べさせたい？食の重要性とは>	
22	育児で最も大切なこと<子育て中のママが育児に自信を持てるように>	

