

# PL 病院で利用できる 医療費あと払い

PL病院では、2019年12月1日より、医療費あと払いサービス（株式会社エムイーエックステクノロジーズ委託）がご利用できます。

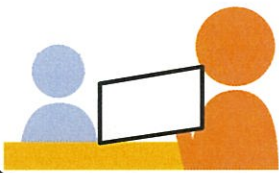
受診後、窓口払いなしで帰宅することができます。後日、ご登録された口座振替または携帯電話の料金との合算で、一ヶ月分をまとめてのお支払いとなります。

なお、医療費あと払いサービスは、利用料や手数料がかかる有料のサービスです。また対象は健康保険の取扱分のみです。



## ①会員登録

お支払方法によって、会員登録の手順が異なります。インターネットの専用ウェブでお申し込みください。「医療費あと払い」で検索してください。一部郵送も可能です。



## ②当院で初めてご利用される場合、同意書をご記入

総合受付または救急診療部で、「医療費あと払いサービスご利用に関する同意書」を記入してください。



## ③登録後は、通常どおり受診

一度、ご登録および同意書の記入をされた後は、通常どおり自動受付機で受付をして、受診してください。なお、月に一度の保険証確認をお願いします。



## ④診察後に総合受付でサービス利用の申し出と診察券の提示

あと払いサービスご利用の場合は、受診後に、総合受付または救急診療部で、あと払いサービスの利用の申し出と診察券の提示をお願いします。薬がある時はお薬引換券（時間外は薬）をお渡しします。



## ⑤翌営業日以降に金額確認

金額は、利用の翌日以降にウェブまたは電話で確認できます。家族分もまとめてお支払できます。



詳しくは総合受付または救急診療部（時間外受診）にお問い合わせください。